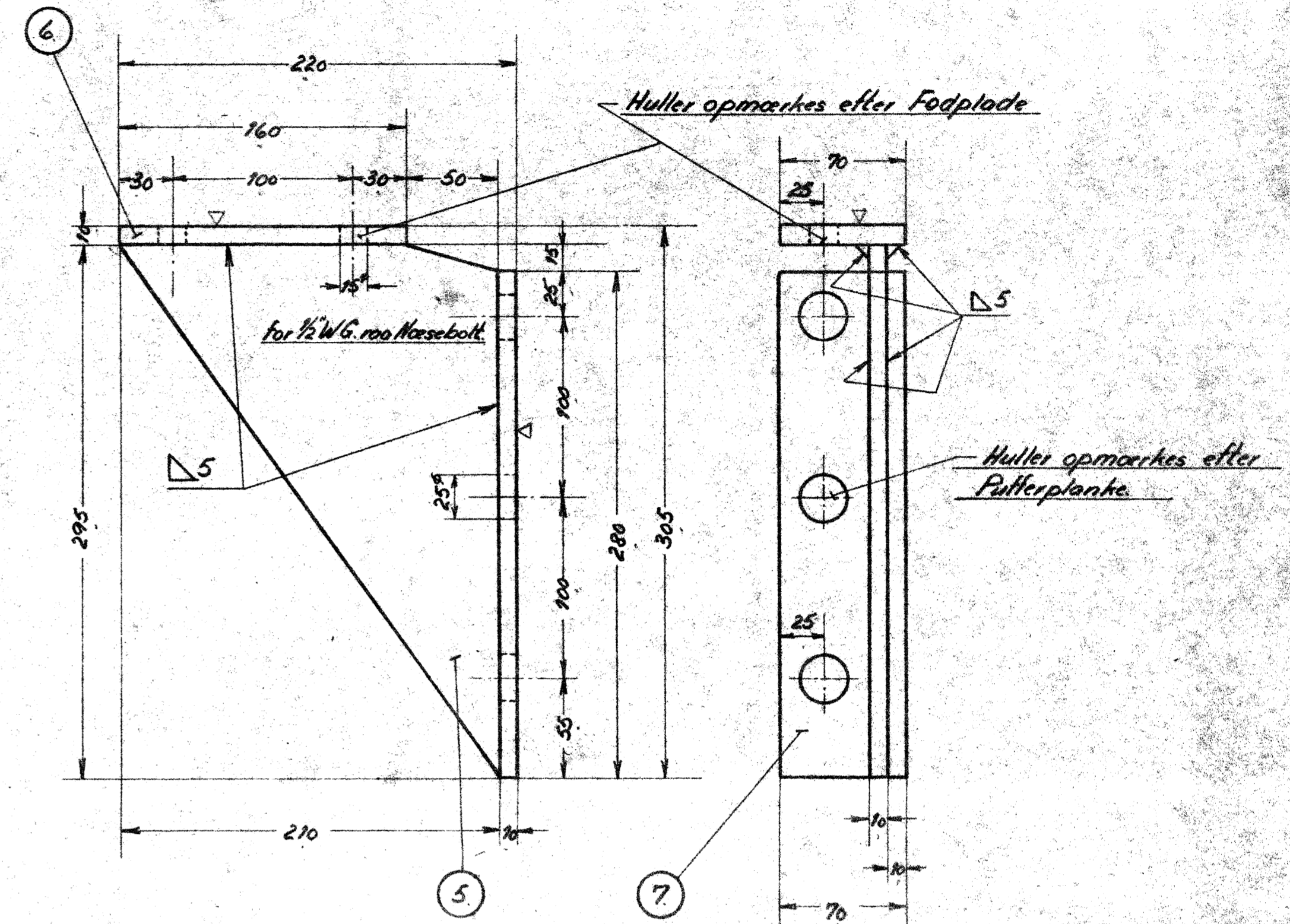
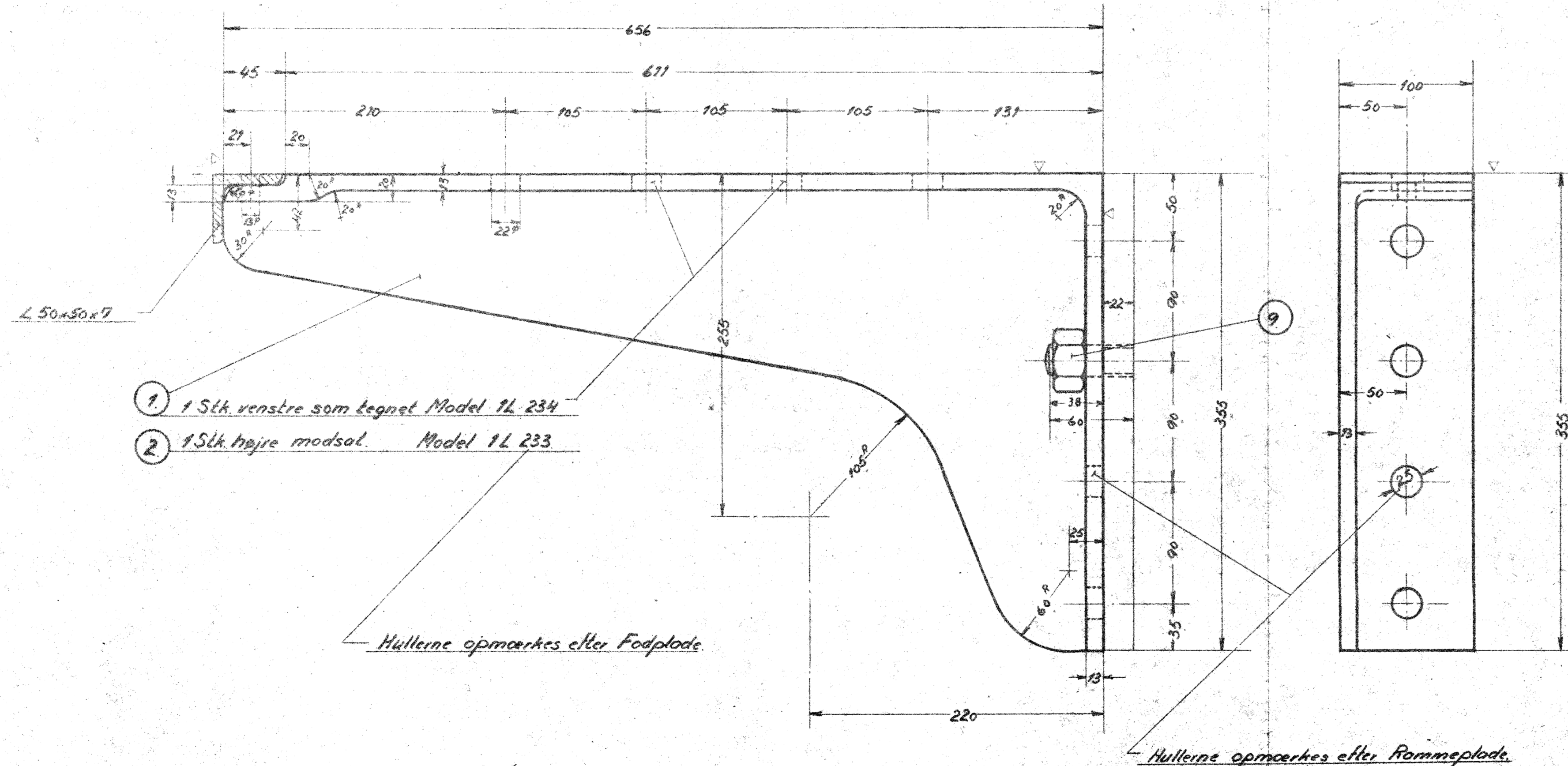


- ③ 1 Stk. venstre som tegnet Model 1L 236.
- ④ 1 Stk. højre modsat Model 1L 235.



- 1 Stk. venstre som tegnet
- 1 Stk. højre modsat



- ① 1 Stk. venstre som tegnet Model 1L 234
- ② 1 Stk. højre modsat Model 1L 233

8	Topskruer 7/8 x 60	9	Se Skt. 97402/2			
6	Pasbolt 23F x 60 NBl. 246	8	Se Skt. 97409/5			
2	Flange 280 x 70 x 10	7	Flussj. #702.12.920			
2	Flange 160 x 70 x 10	6	"			
2	Ribbe 10 mm Plade	5	Flussj. 225 x 370 x 10			
1	Konsol højre modsat	4	Stg. 1L 235 (26540)			
1	Konsol venstre som tegnet	3	Stg. 1L 236 (26546)			
1	Konsol højre modsat	2	Stg. 1L 233 (26530)			
1	Konsol venstre som tegnet	1	Stg. 1L 234 (26536)			
Stk.	Betegnelse	Pos.	Materiale Kvalitet	Model Nr. eller Materiale Betegnelse	ren Iordt	Vægt/ Stk.

Arkiv 13/5-50

De danske Statsbaner
Maskinafdelingen

Konsoller til fodplade.
C-tenderloko. litra F (651-665)

Højestok/Vagn FRICHS
Nr. 12L-14.090
Invent.
Dato

F. IV. 14.090